



MASTER LEDtube Value InstantFit EVG

MASTER LEDtube HF 1200mm UO 21W840 T8

Die Philips MASTER LEDtube HF InstantFit EVG eignen sich hervorragend als Alternative für herkömmliche T8-Leuchtstofflampen am EVG und ermöglichen erhebliche Energieeinsparungen..

Produkt Daten

Allgemeine Eigenschaften	
Socket	G13 [Medium Bi-Pin Fluorescent]
Hauptanwendungsgebiet	Industrie
Nennlebensdauer (Nom)	50000 h
Schaltzyklus	50000X
B50L70	50000 h

Lichttechnische Daten	
Ausstrahlungswinkel (Nom)	160 °
Lichtstrom (Nom)	2500 lm
Nennlichtstrom (Nom)	2500 lm
Nenn-Abstrahlungswinkel	160 °
Ähnlichste Farbtemperatur (Nom)	4000 K
Farbkonsistenz	<6
Farbwiedergabeindex (Nom.)	83
Restlichtstrom am Ende der Nennlebensdauer (Nom)	70 %

Elektrische Kenndaten	
Eingangsfrequenz	25000-80000 Hz

Power (Rated) (Nom)	21 W
Lampenstrom (Nom)	400 mA
Startzeit (Nom)	0.5 s
Aufwärmzeit bis 60 % Licht (max.)	0.1 s
Leistungsfaktor (Nom)	0.9
Spannung (Nom)	50-100 V

Temperaturkenndaten	
Umgebungstemperatur (max.)	45 °C
Umgebungstemperatur (min.)	-20 °C
Lagertemperatur (max)	65 °C
Lagertemperatur (min)	-40 °C
Gehäusetemperatur (max)	45 °C

Dimmen	
Dimmbar	Nein

Mechanische Kenndaten	
Produktlänge	1200 mm

MASTER LEDtube Value InstantFit EVG

Zulassungen und Anwendungseigenschaften

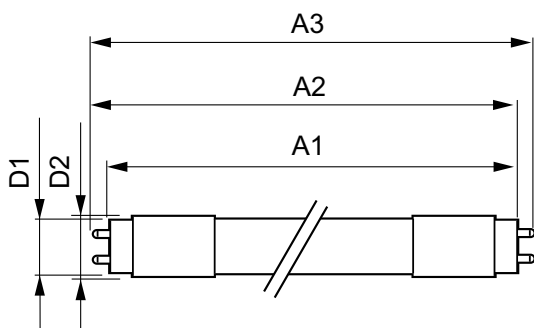
Energiesparendes Produkt	ja
Geeignet für Akzentbeleuchtung	nein
Energieeffizienz-Label (EEL)	A+
Zeichen & Zertifikate	CE KEMA-KEUR(DEKRA) Zertifikat RoHS compliance
Energieverbrauch kWh/1.000 Std.	25 kWh

Produktdaten

Gesamt-Produktcode	871869655278000
--------------------	-----------------

Bestell-Produktname	MASTER LEDtube HF 1200mm UO 21W840 T8
EAN/UPC - Produkt	8718696552780
Bestellcode	55278000
Anzahl pro Verpackung	1
Anzahl pro Umverpackung	10
Material-Nr. (12NC)	929001211102
Nettogewicht (Einzelteil)	0.360 kg

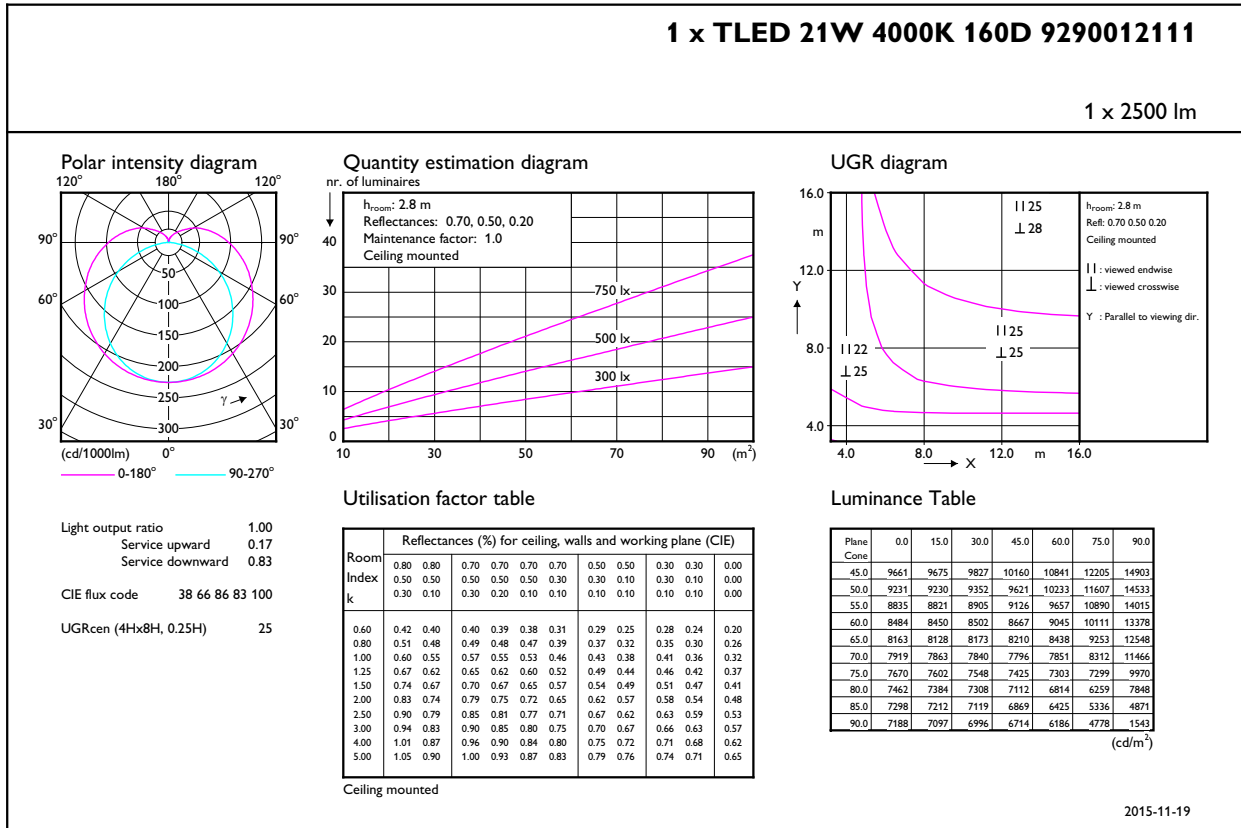
Abmessungsskizzen



TLED 50-100V 20W-36W 2500lm 4000K G13 ND

Product	D1	D2	A1	A2	A3
---------	----	----	----	----	----

General Uniform Lighting



MASTER LEDtube Value InstantFit EVG

